

# SUBLIMIC

BEAUTY POWERED FROM WITHIN

頭皮と心を満たす

# 至福の ヘッドスパ 体験



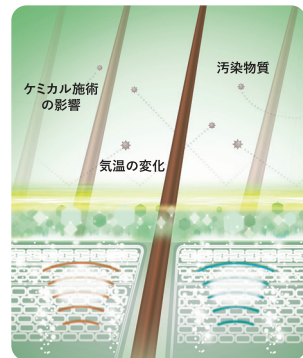
## サブリミック スパメニューの秘密

### うるおいケア

先進の美容科学に基づく「肌が自らうるおう力」を応用し、うるおいあふれる頭皮へと導きます。

### バリアケア

乾燥や気温などの外的環境やストレス、睡眠不足などによる頭皮への影響にアプローチします。



(イメージ図)

＼こんな方におすすめ！／

慢性的な頭皮  
トラブルにお悩みの方  
乾燥・べたつき・  
ニオイ・フケかゆみ

頭皮本来の  
健やかな美しさを  
大切にしたい方

今の髪だけでなく  
未来の髪に対しても  
ケアしたい方



## HEADSPA MENU リフティングスパ

独自メソッドで頭部の筋肉を刺激しながらハリ・弾力のある頭皮へ

### HEADSPA STEP

📍 パーソナライズポイント：頭皮悩みで選択

1



📍 シャンプー

頭皮悩みに対応した  
クレンジング

2



アロマセレクト

リフレッシュ      リラックス  
すっきり感のある      深くリラックス感  
シトラスハーバル      のあるフローラル  
系の香り                      ウッディ系の香り

3



リフティングメソッド

頭皮の筋肉を刺激して、  
リフトアップやハリ、  
弾力感を与えるマッサージ

4



トリートメント

スキンケア成分を  
贅沢に配合

5



📍 頭皮用美容液

不快感とお悩みを  
ケアしながら頭皮を保湿  
軽やかな質感へ

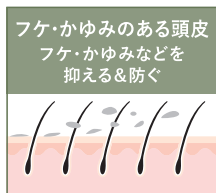
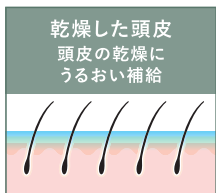
SHISEIDO  
PROFESSIONAL

## 「頭皮のときどき不調」に注目

環境や気分・体調にも影響を受ける頭皮、およびお客様の頭皮ケア意識とその実態に寄り添い、よりホリスティックで、よりきめ細かなパーソナライズが可能なスカルプケアを提案します。

### うるおいケア

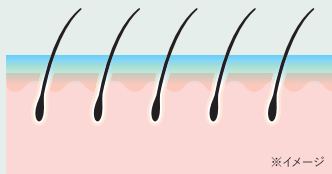
頭皮に本来備わっている  
自ら美しくなるうとする力に着目。



油分センサー洗浄成分配合\*  
\*ラウリルグリコール酢酸Na

EPC-K・サリチル酸配合  
(フケを抑える)

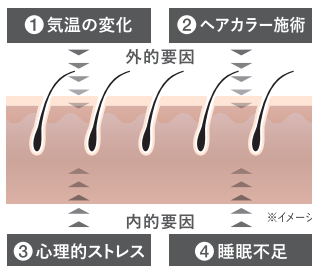
1人1人に合ったパーソナルケアで  
うるおいに満ちた頭皮に導く



※イメージ

うるおいを自ら生み出し続けることができる基礎力の高い頭皮へ

### バリアケア



④ 4つの刺激で  
頭皮のバリア機能が低下  
不調な頭皮



※イメージ



内側から

頭皮内で起こるストレスによる  
影響にアプローチ

- 心理的ストレスによる頭皮不調をケア  
ナンバンクサフジ種子エキス(保護)
- ストレスフルな気分を切り替える香り  
エンブレイシングエレメント

睡眠不足による頭皮不調をケア  
トウキンセンカ花エキス、ウンシュウミカン果皮エキス  
(肌を健やかに保つ)

気温(高温/低温)、ヘアカラーによる頭皮の不調をケア