

SHISEIDO
PROFESSIONAL

Check!

- 最近…
- トリートメントの持ちがよくない
 - 髪の手ざわりが悪くなった
 - 静電気で髪が広がってしまう
- その原因のひとつは、花粉や大気汚染物質の悪影響です!



SUBLIMIC
WONDER SHIELD

見えないシールドで 外的ストレスを よせつけない。

ワンダーシールド 3日に1回のスペシャルケア

花粉・大気汚染物質をはじめ、日常生活の
外的ストレスから髪を守り、サロンで
仕上げたなめらかな髪を長く持続させます。

125mL 4,510 円
110mL(レフィル) 3,520 円

*高温度高湿度下
(37°C 90%で
8時間後)

外的ストレスと
その悪影響



How to use

タオルドライ後、毛先を中心にスプレーして髪全体になじませます。
ドライヤーの熱をあてて乾かすことで、シールドが髪に定着します。
*使用量の目安: 約20プッシュ(ミディアムレングスの場合) 使い方▶



※表示価格は参考小売価格(税込)です。店舗によって異なる場合があります。

ヘアケア
アドバイス

花粉の季節に美髪や健やかな頭皮を
キープするポイント



汚れをやさしく
落として、髪と頭皮を
清潔に保つ



うるおいの
バランスを整えることで
静電気を防ぐ



花粉や大気汚染物質が
付着するのを防ぐ

ワンダーシールド
<洗い流さないトリートメント>
125mL 4,510 円
110mL (レフィル) 3,520 円



3日に1回のスペシャルケア ワンダーシールドの効果

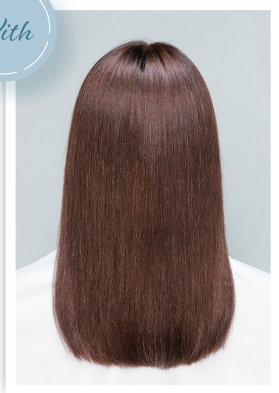
なめらかな仕上がりが持続

With
out



シャンプー・トリートメント後に
ドライヤーで乾かした髪

With



シャンプー+トリートメント30回
(3日に1回ワンダーシールド使用)後に
ドライヤーで乾かした髪

見えないシールドでプロテクト

ヘアカラー
色もちUP

Without
WONDER SHIELD



With
WONDER SHIELD

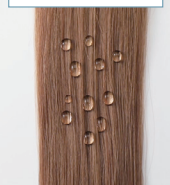


湿気からの
プロテクト

Without
WONDER SHIELD



With
WONDER SHIELD



SUBLIMIC WONDER SHIELD